

VOTRE LOGEMENT

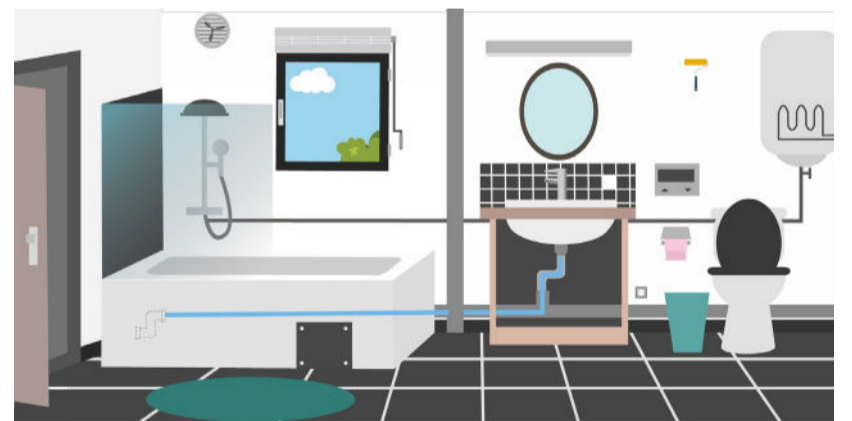
V.05.2026

QUI ENTRETIENT, QUI RÉPARE ?

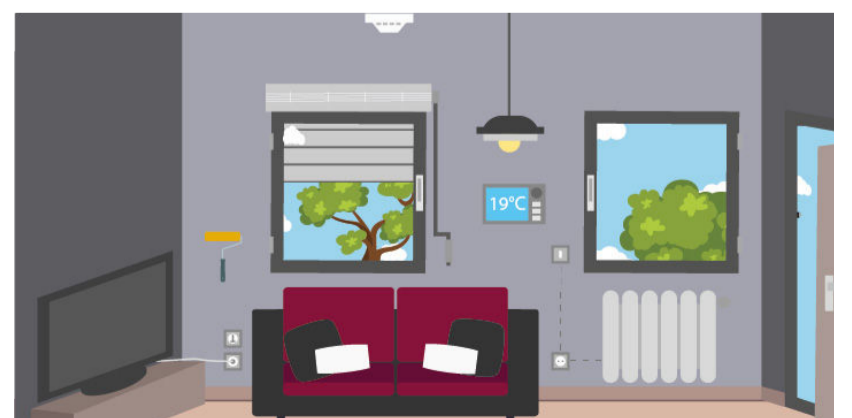
Cuisine



Salle de bain

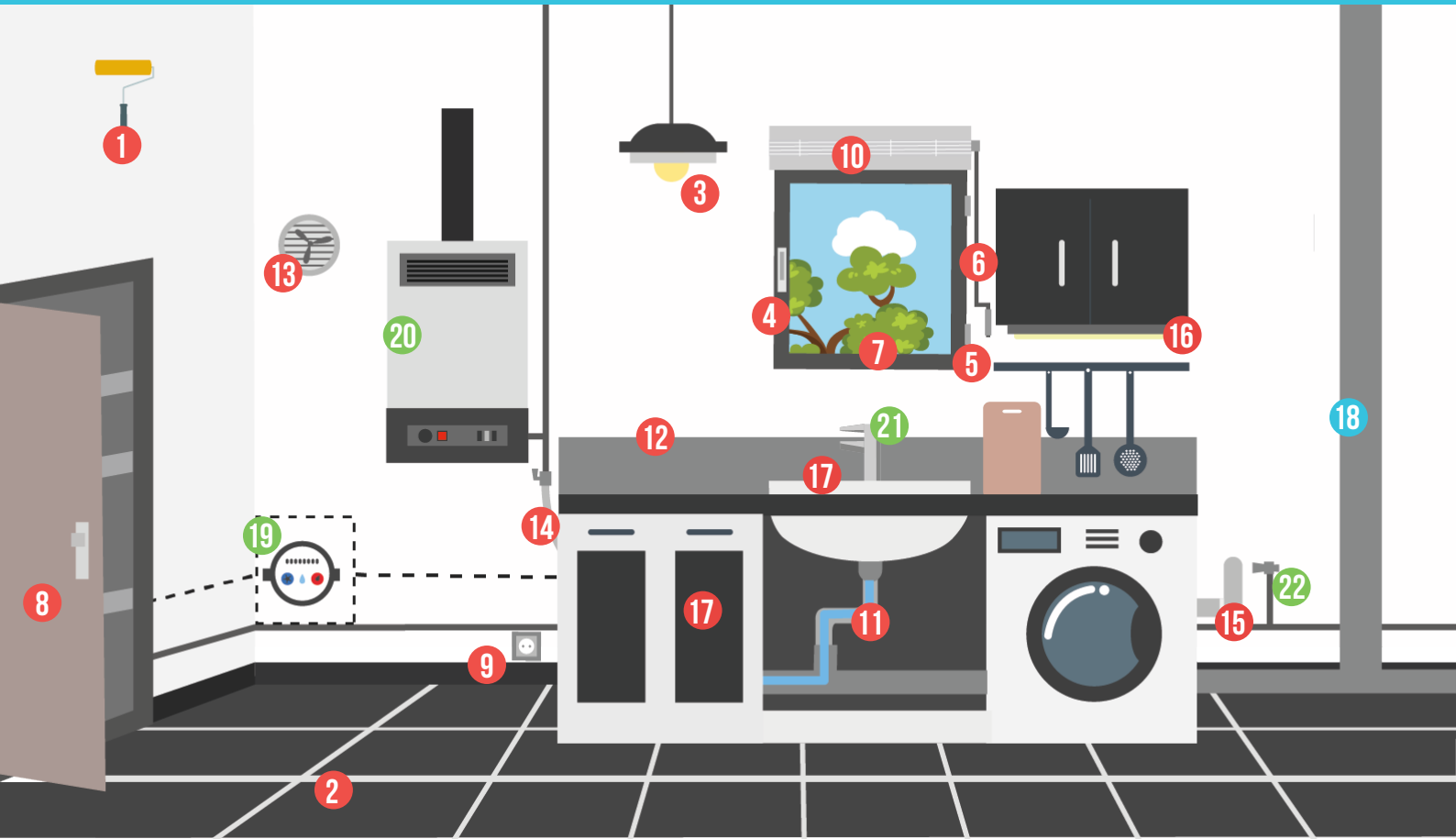


Pièce de vie



LA CUISINE

Qui fait quoi ?



LOCATAIRE

- 1 peinture & papier peint (murs, plinthes & plafonds)
- 2 SOLS (carrelage, parquet, linoleum)
- 3 douilles & ampoules
- 4 poignées de fenêtre & crémones
- 5 gonds & paumelles
- 6 manivelle, sangle et enrouleur
- 7 joints de vitrage & de fenêtre
- 8 portes & placards (portes, boutons, poignées, roulettes & rails)
- 9 prises électriques (courant, téléphone, interrupteurs et points lumineux)

BAILLEUR

- 10 nettoyage grille d'entrée d'air
- 11 entretien siphon & évacuation jusqu'à la colonne
- 12 joints silicone
- 13 nettoyage de la ventilation
- 14 flexible de gaz
- 15 siphon & tuyau d'évacuation (machine à laver)
- 16 applique néon
- 17 évier & meuble sous évier

- 18 débouchage colonne d'eau usée

CONTRATS D'ENTRETIEN

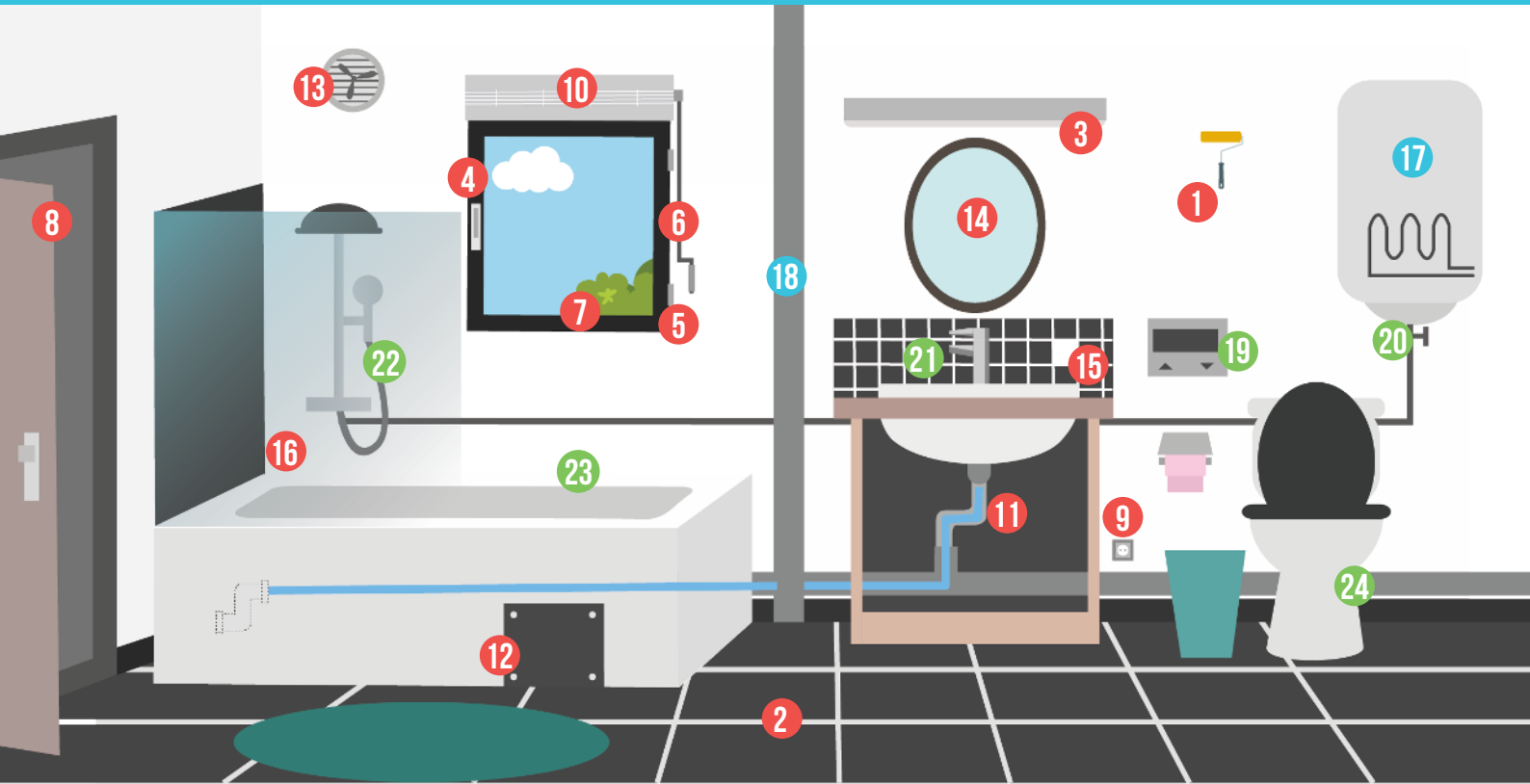
- 19 compteur d'eau
- 20 chauffe-eau ou chaudière
- 21 robinets
- 22 robinet de machine à laver et évacuation



Ces travaux s'entendent bien évidemment **sauf dégradation** à la charge du locataire ou **sinistre** (ex : incendie, inondation) pris en charge par l'assurance. Tous les travaux doivent faire l'objet d'une demande au bailleur en particulier la pose d'un nouveau sol ou la modification d'un mur.

LA SALLE DE BAIN

Qui fait quoi ?



LOCATAIRE

- 1 peinture & papier peint (murs, plinthes et plafonds)
- 2 sols (carrelage, parquet, linoleum)
- 3 douilles & ampoules
- 4 poignées de fenêtre & crémones
- 5 gonds & paumelles
- 6 manivelle, sangle et enrouleur
- 7 joints de vitrage & de fenêtre
- 8 portes & placards (portes, boutons, poignées, roulettes & rails)
- 9 prises électriques (courant, téléphone, interrupteurs et points lumineux)

- 10 nettoyage grille d'entrée d'air
- 11 entretien siphon & évacuation jusqu'à la colonne
- 12 baignoire & tablier de baignoire
- 13 nettoyage de la ventilation
- 14 miroir
- 15 rebouchage des trous dans la faïence
- 16 support de douche & pare-douche

BAILLEUR

- 17 chauffe-eau
- 18 débouchage colonne d'eaux usées ou eaux vannes

CONTRATS D'ENTRETIEN

- 19 thermostat et résistance
- 20 groupe de sécurité
- 21 robinets
- 22 flexible & pommeau de douche
- 23 joints silicone
- 24 joints sur pipe WC / fixation WC



Ces travaux s'entendent bien évidemment **sauf dégradation** à la charge du locataire ou **sinistre** (ex : incendie, inondation) pris en charge par l'assurance. Tous les travaux doivent faire l'objet d'une demande au bailleur en particulier la pose d'un nouveau sol ou la modification d'un mur.

LA PIÈCE DE VIE

Qui fait quoi ?



LOCATAIRE

- 1 peinture & papier peint (murs, sols et plafonds)
- 2 sols (carrelage, parquet, linoléum)
- 3 douilles & ampoules
- 4 poignées de fenêtre & crémones
- 5 gonds & paumelles
- 6 manivelle, sangle et enrouleur
- 7 joints de vitrage & de fenêtre

- 8 portes & placards (portes, boutons et poignées)
- 9 prises électriques (courant, téléphone, interrupteurs et points lumineux)
- 10 nettoyage grille entrée d'air
- 11 prise TV
- 12 vitres
- 13 lustre

BAILLEUR

- 15 fenêtres et encadrements
- 16 convecteurs ⚠ ne s'applique pas aux radiateurs !
- 17 mécanisme roulant
- 18 sonnette

CONTRATS D'ENTRETIEN

- 19 radiateurs ⚠ ne s'applique pas aux convecteurs !
- 20 thermostat
- 21 détecteur de fumée



Ces travaux s'entendent bien évidemment **sauf dégradation** à la charge du locataire ou **sinistre** (ex : incendie, inondation) pris en charge par l'assurance. Tous travaux doivent faire l'objet d'une demande au bailleur en particulier la pose d'un nouveau sol ou le changement d'un mur.