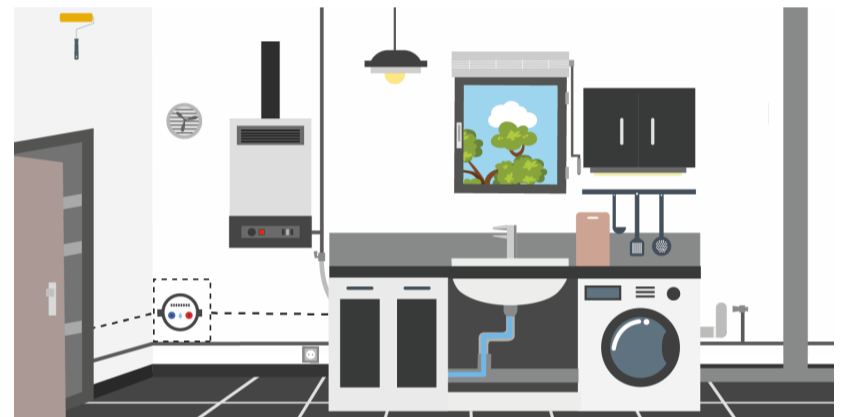


# VOTRE LOGEMENT

V.03.2023

# QUI ENTRETIENT, QUI RÉPARE ?

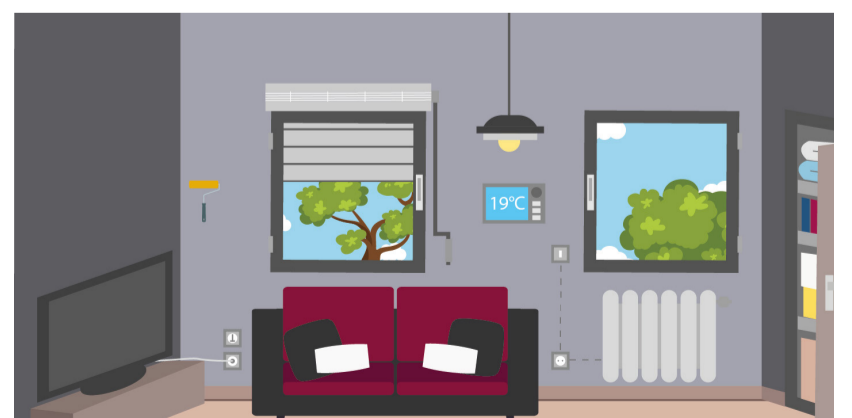
Cuisine



Salle de bain

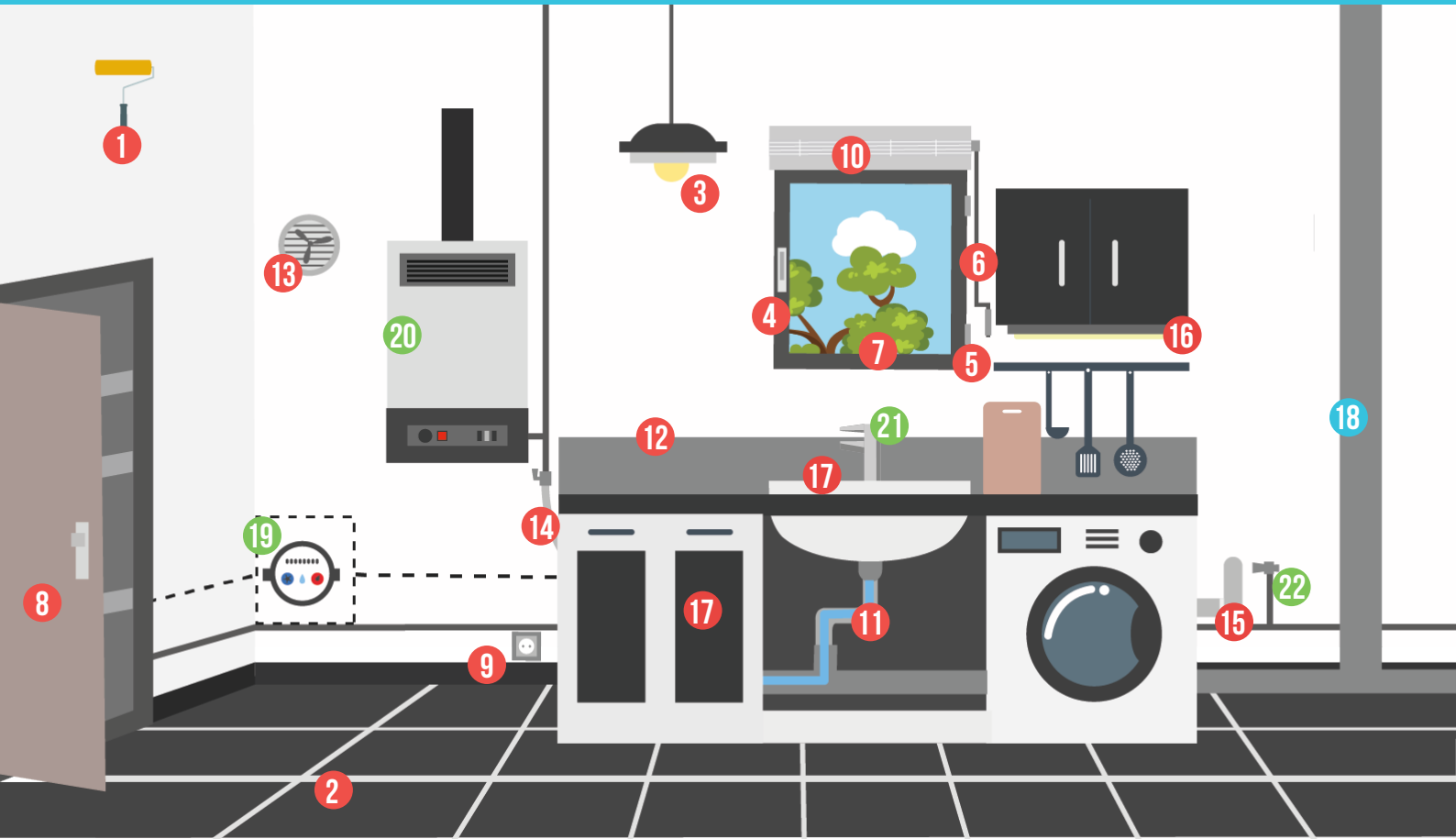


Pièce de vie



# LA CUISINE

## Qui fait quoi ?



### LOCATAIRE

- 1 peinture & papier peint (murs, plinthes & plafonds)
- 2 SOLS (carrelage, parquet, linoleum)
- 3 douilles & ampoules
- 4 poignées de fenêtre & crémones
- 5 gonds & paumelles
- 6 manivelle, sangle et enrouleur
- 7 joints de vitrage & de fenêtre
- 8 portes & placards (portes, boutons, poignées, roulettes & rails)
- 9 prises électriques (courant, téléphone, interrupteurs et points lumineux)

### BAILLEUR

- 10 nettoyage grille d'entrée d'air
- 11 entretien siphon & évacuation jusqu'à la colonne
- 12 joints silicone
- 13 nettoyage de la ventilation
- 14 flexible de gaz
- 15 siphon & tuyau d'évacuation (machine à laver)
- 16 applique néon
- 17 évier & meuble sous évier

- 18 débouchage colonne d'eau usée

### CONTRATS D'ENTRETIEN

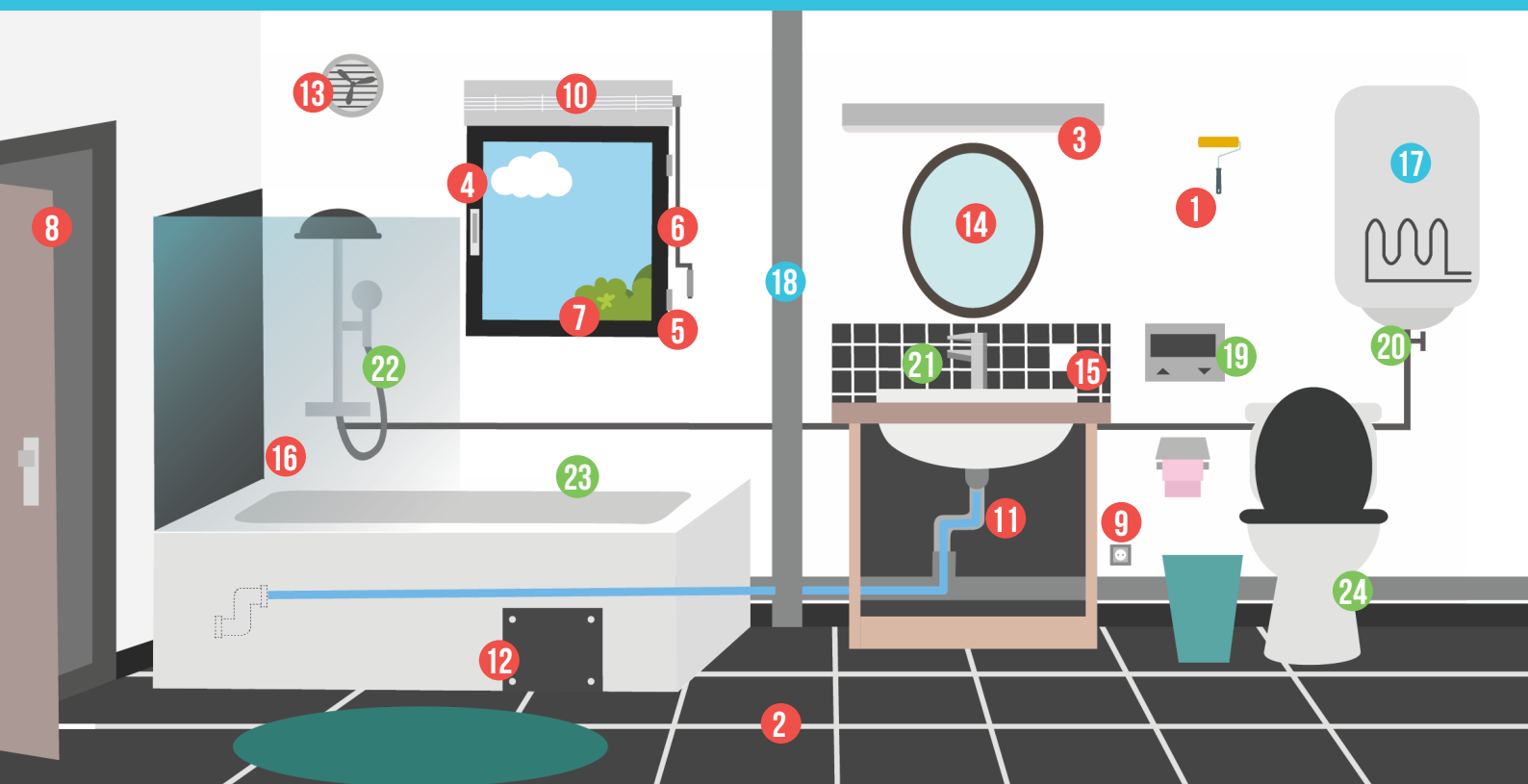
- 19 compteur d'eau
- 20 chauffe-eau ou chaudière
- 21 robinets
- 22 robinet de machine à laver et évacuation



Ces travaux s'entendent bien évidemment **sauf dégradation** à la charge du locataire ou **sinistre** (ex : incendie, inondation) pris en charge par l'assurance. Tous les travaux doivent faire l'objet d'une demande au bailleur en particulier la pose d'un nouveau sol ou la modification d'un mur.

# LA SALLE DE BAIN

## Qui fait quoi ?



### LOCATAIRE

- 1 peinture & papier peint (murs, plinthes et plafonds)
- 2 sols (carrelage, parquet, linoleum)
- 3 douilles & ampoules
- 4 poignées de fenêtre & crémones
- 5 gonds & paumelles
- 6 manivelle, sangle et enrouleur
- 7 joints de vitrage & de fenêtre
- 8 portes & placards (portes, boutons, poignées, roulettes & rails)
- 9 prises électriques (courant, téléphone, interrupteurs et points lumineux)

- 10 nettoyage grille d'entrée d'air
- 11 entretien siphon & évacuation jusqu'à la colonne
- 12 baignoire & tablier de baignoire
- 13 nettoyage de la ventilation
- 14 miroir
- 15 rebouchage des trous dans la faïence
- 16 support de douche & pare-douche

### BAILLEUR

- 17 chauffe-eau
- 18 débouchage colonne d'eaux usées ou eaux vannes

### CONTRATS D'ENTRETIEN

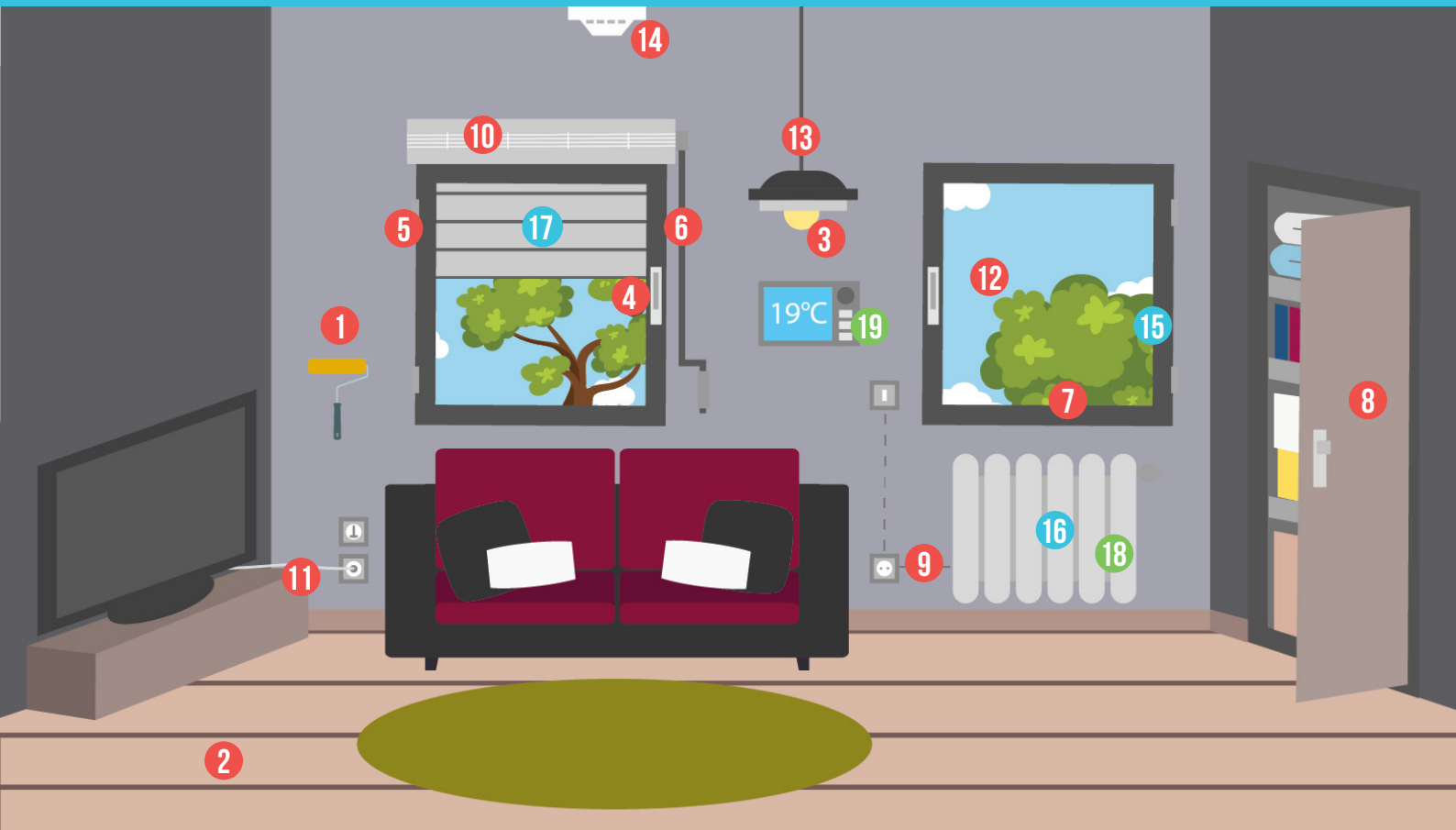
- 19 thermostat et résistance
- 20 groupe de sécurité
- 21 robinets
- 22 flexible & pommeau de douche
- 23 joints silicone
- 24 joints sur pipe WC / fixation WC



Ces travaux s'entendent bien évidemment **sauf dégradation** à la charge du locataire ou **sinistre** (ex : incendie, inondation) pris en charge par l'assurance. Tous les travaux doivent faire l'objet d'une demande au bailleur en particulier la pose d'un nouveau sol ou la modification d'un mur.

# LA PIÈCE DE VIE

## Qui fait quoi ?



### LOCATAIRE

- 1 peinture & papier peint (murs, sols et plafonds)
- 2 sols (carrelage, parquet, linoléum)
- 3 douilles & ampoules
- 4 poignées de fenêtre & crémones
- 5 gonds & paumelles
- 6 manivelle, sangle et enrouleur
- 7 joints de vitrage & de fenêtre
- 8 portes & placards (portes, boutons et poignées)
- 9 prises électriques (courant, téléphone, interrupteurs et points lumineux)
- 10 nettoyage grille entrée d'air
- 11 prise TV
- 12 vitres
- 13 lustre
- 14 détecteur de fumée

### BAILLEUR

- 15 fenêtres et encadrements
- 16 convecteurs   
 ⚠ ne s'applique pas aux radiateurs !
- 17 mécanisme roulant

### CONTRATS D'ENTRETIEN

- 18 radiateurs   
 ⚠ ne s'applique pas aux convecteurs !
- 19 thermostat



Ces travaux s'entendent bien évidemment **sauf dégradation** à la charge du locataire ou **sinistre** (ex : incendie, inondation) pris en charge par l'assurance. Tous travaux doivent faire l'objet d'une demande au bailleur en particulier la pose d'un nouveau sol ou le changement d'un mur.