

3 LE MATÉRIEL

- Bâches
- Peinture
- Rouleaux/ pinceaux
- Scotch de peintre
- Enduit de rebouchage
- Enduit de lissage*
- Papier de verre (80gr)
- Eau savonneuse
- Tournevis

*facultatif



APPRENEZ À EMBELLIR VOTRE LOGEMENT GRÂCE AUX TUTORIELS DE LA FAMILLE HABITAZ



CONTACT

Haute-Savoie HABITAT

📍 2 rue Marc Le Roux
74000 ANNECY

🌐 www.hautesavoiehabitat.fr

✉ contact@oph74.fr

☎ 04 50 44 74 00



LES TUTORIELS DE LA FAMILLE HABITAZ

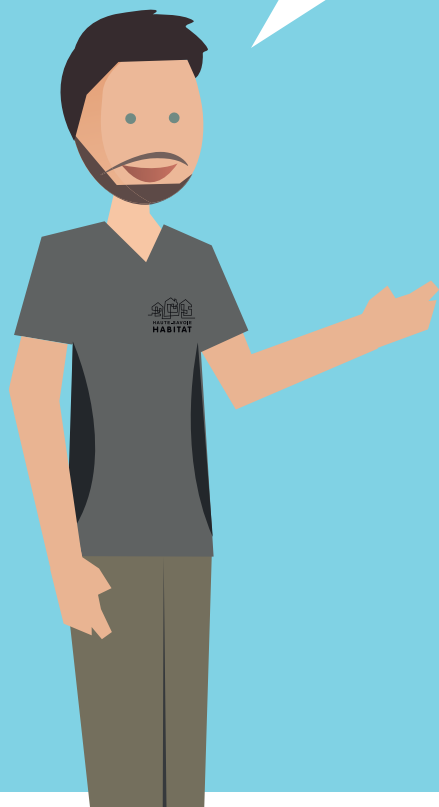
COMMENT REPEINDRE SON LOGEMENT ?



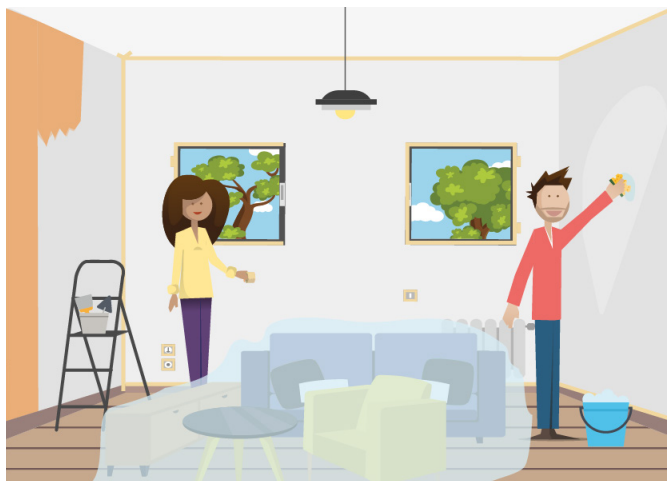
LA RÉNOVATION DE SON LOGEMENT

Haute -Savoie HABITAT vous accompagne dans la **rénovation intérieure** de votre logement avec nos **conseils avisés**, apprenez à vous **sentir mieux** chez vous en **changeant** votre **papier peint**, votre **sol** ou tout simplement en **repeignant** vos **murs** vous-même.

À VOS OUTILS, PRÊT, PARTEZ !



1 PRÉPARATION DES MURS



1. INSTALLER LES PROTECTIONS

Protégez les meubles et les zones qui n'ont pas besoin d'être peints ainsi que le sol avec une bâche. Dans l'idéal, vous pouvez vider la pièce concernée ou bien regrouper les meubles au centre de la pièce et les couvrir également avec une bâche. Appliquez le scotch de peinture sur les arrêtes des murs, le plafond, les plaintes, étagères et autres... Déposez les interrupteurs à l'aide d'un tournevis.

2. LESSIVER LES MURS

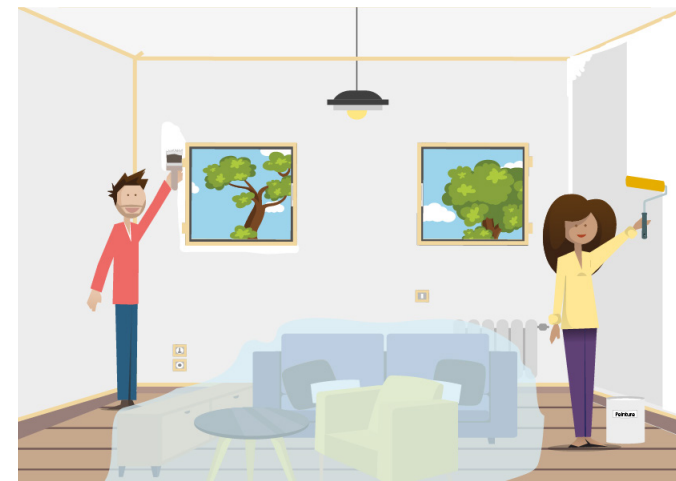
Vérifiez que vos murs ne sont pas sales (tâches d'huile, de doigts, peinture écaillée...) ou recouverts de papier peint. Si c'est le cas, il est primordial de retirer le papier peint et préférable de lessiver vos murs. Tout d'abord, coupez le courant au compteur général et lessivez ensuite de bas en haut les murs à l'aide d'eau savonneuse.

3. REBOUCHER LES TROUS ET FISSURES

Si votre bâtiment a été construit avant 1997, il se peut qu'il y ait de l'amiante dans les matériaux. Dans ce cas et par mesure de précaution, veuillez ne pas poncer, gratter ou percer les murs de votre logement.

Rebouchez les trous et fissures éventuels avec un enduit de rebouchage. Appliquez ensuite un enduit de lissage uniquement sur les murs où il n'y a jamais eu de peinture. Après séchage, poncez les murs pour aplanir la surface à l'aide d'un papier de verre, puis dépoussiérez.

2 PEINTURE DES MURS



1. APPLIQUER LA PEINTURE

Sur une zone complètement sèche, appliquez entre 2 et 3 couches de peinture sur le mur. Attendez bien que chaque couche sèche avant la prochaine. Mélangez bien la peinture avant d'y tremper votre pinceau et commencez par les angles, ainsi que les zones près du plafond, du plancher, des fenêtres et des portes. Puis, passez le rouleau de bas en haut puis de gauche à droite.

2. FIN DE CHANTIER

Une fois la peinture sèche, déposez le scotch de peinture et lavez les pinceaux.

Vous n'avez plus qu'à faire une jolie photo de votre travail une fois le chantier terminé pour épater vos amis !

