

# LE SAVIEZ VOUS ?

**La présence des punaises de lit n'est pas liée à un manque de propreté.**

Elles se déplacent en marchant et voyagent avec les objets que l'on transporte.

Tout le monde est concerné ! La vigilance de chacun est primordiale pour éviter la propagation et l'invasion !

## QUELQUES PRÉCAUTIONS À PRENDRE

**Attention aux objets que vous ramenez chez vous (literie, valise, sac, vêtement, meuble, encombrant laissé sur le palier\*...)** !

Les mobiliers neufs sont transportés dans des véhicules pouvant être infestés. Exigez que votre nouveau mobilier soit scellé avant d'être livré. Soyez particulièrement vigilant avec tous les articles, meubles d'occasion ou affaires achetées en brocante, chez un antiquaire ou dans un vide grenier.

Une dernière vérification s'impose avant de le faire entrer dans votre logement.

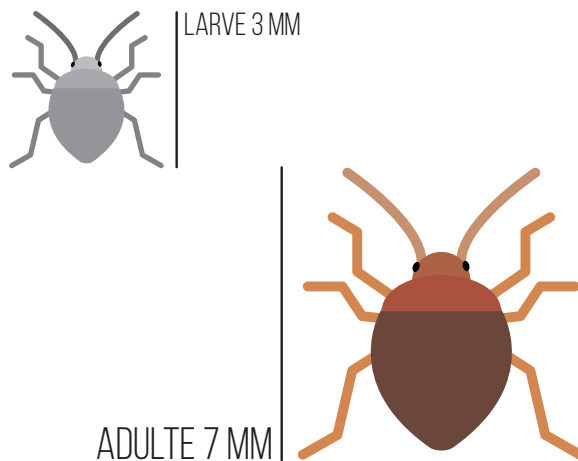
\* Nous vous rappelons que les encombrants ne doivent pas être posés sur votre palier. Des déchetteries existent à proximité de chez vous.

## QUI SONT-ELLES ?

**Les punaises de lit voyagent beaucoup à travers le monde et depuis quelques années elles s'installent dans les grandes villes.**

De couleur transparente puis brune à l'âge adulte, elles mesurent 7 mm. Leur vie dure entre 6 et 24 mois lors de laquelle elles pondent **200 à 500 oeufs**.

Les punaises se déplacent en marchant et ne savent ni voler ni sauter. Elles se régalent de sang humain, ce qui provoque de fortes démangeaisons mais elles ne transmettent pas de maladie. On les repère en recherchant leurs traces de déjections ou de sang séché.



## OÙ LES TROUVER DANS LA MAISON ?

Elles vivent principalement dans les **chambres à coucher (lit)**, mais également dans le **salon (canapé)** et tout recoin, à l'abri de la lumière (meubles, plinthes, linge, prises électriques, tableaux, étagères...).

## COMMENT LES REPÉRER ?

- Inspectez régulièrement votre logement à l'aide d'une lampe de poche.
- Éliminez le désordre.
- Passez souvent l'aspirateur (dans les chambres dans les moindres recoins du lit).
- Recollez ou retirez le papier peint décollé.
- Vérifiez les points d'entrées possibles (tuyauteries, câblages électriques ou autres distributions communes).



## QUE FAIRE EN CAS D'INVASION ?

**Pas de panique, mais il faut agir vite !**

Les produits insecticides achetés dans le commerce ne servent à rien !

Les insecticides peuvent faire plus de dégâts en dispersant les punaises qui s'enfoncent dans les cloisons et réapparaissent plus tard.

En cas de doute,  
**alertez immédiatement**  
**Haute-Savoie HABITAT.**



Et pensez à nous **envoyer une photo** de l'insecte afin que nous confirmions sa présence.

L'**intervention** d'une entreprise spécialisée sera rapidement programmée. Elle ne sera **efficace** que **si vous y prenez part** activement, sous le contrôle de l'entreprise d'éradication.

- **Lavez votre linge de lit** (*propre et sale*) à 60° ou plus. Le linge ne pouvant pas être lavé à haute température devra être mis en sac et fermé hermétiquement jusqu'à la pulvérisation du produit à l'intérieur du sac par les professionnels (le linge pourra être retiré des sacs et lavé 4h après le traitement).

- **Retirez tous les objets accrochés aux murs** (*posters, tableaux, cadres et photos...*).

- **Aspirez les sols, plinthes, matelas et tapis.** Utilisez un aspirateur avec sac. A la fin de l'aspiration, celui-ci sera conservé dans un sac hermétique avant d'être jeté pour permettre à la société de pulvériser de l'insecticide avant évacuation.

- **Videz les meubles,** tiroirs, placards muraux et étagères.



## CONTACT

Haute-Savoie HABITAT  
2 rue Marc Le Roux  
CS 97006  
74055 ANNECY Cedex

Téléphone : 04 50 44 74 00  
Mail : [contact@oph74.fr](mailto:contact@oph74.fr)

[www.hautesavoiehabitat.fr](http://www.hautesavoiehabitat.fr)



## DÉBARRASSONS-NOUS DES PUNAISES DE LIT

